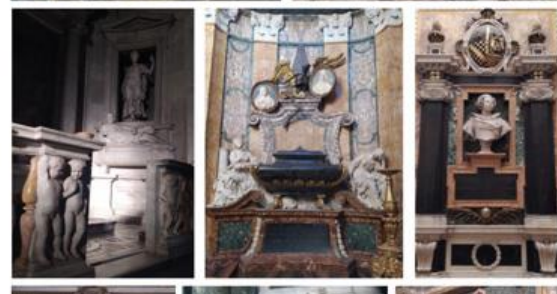


Römische Spaziergänge IX - Monumentale Grabdenkmäler



Monumentale Grabdenkmäler

Die meisten Päpste, die nach der Fertigstellung der neuen Peterskirche regiert haben, sind auch dort bestattet worden, haben aber ihre Ehrengrabmäler vielfach in anderen Kirchen Roms erhalten. Papst Julius II., der im Jahr 1506 den Bauauftrag für die Peterskirche erteilte - der Neubau, nach seinen Ideen gestaltet, sollte eigentlich seine Grabeskirche werden - hat letzten Endes eine „schlichte Grabwand“ in der Kirche San Pietro in Vincoli erhalten. Michelangelos ursprüngliches Projekt sah ein riesiges Mausoleum vor, geschmückt mit 24 Marmorstatuen, das direkt unter der Peterskuppel seinen Platz finden sollte. Das einzige dafür vollendete Werk ist die allbekannte Darstellung des Moses. Unter den vielen Kenotaphen in St. Peter befindet sich, an dem für Innozenz XI. geschaffenen, ein Bronzerelief, das die Türkenbelagerung Wiens zeigt. In der Kirche des Heiligen Ignatius befindet sich das prachtvolle Ehrengrab von Gregor XV. und Innozenz X. „entsteigt“ mahnend über dem Haupteingang von Sankt Agnes auf der Piazza Navona seinem Sarkophag.



Auch der geistliche und weltliche Hochadel hat keine Mittel und Wege gescheut, um - meist auf Kosten antiker Monumente, die man ungeniert geplündert hat - in ihren Familienkapellen in den verschiedenen Kirchen des Zentrums ihre Bedeutung der Nachwelt zu überliefern. Davon zeugen in der Reihenfolge in der Kirche von San Pietro in Montorio die Cappella del Monte, in San Francesco a Ripa, die Cappella Pallavicini mit dem Grabdenkmal von Stefano und Lazzaro Pallavicini, sowie das von Laura Frangipani. Die Denkmäler in Sant'Antonio dei Portoghesi, Santa Lucia al Gonfalone und in Santa Maria in Campitelli bestechen vor allem durch die Verwendung wertvollster Marmorarten, die Ihren Höhepunkt in der Cappella Spada in San Geronamo alla Carità erreichen.



Mit lieben Grüßen bis zum nächsten Spaziergang

Ihr



Auf den Spuren Georg Friedrich Händels in Rom 2021

vom 26.06. bis 30.06.2021